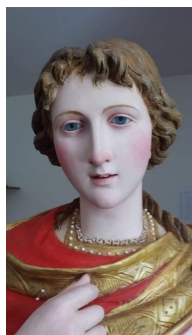


Patti: stasera in Cattedrale inizia il triduo in onore della patrona santa Febronia

Scritto da Giancarlo D'Amico
Giovedì 23 Luglio 2020 09:08



"Quest'anno - scrive l'ariprete della Basilica Cattedrale di Patti - in ottemperanza alle disposizioni vigenti, finalizzate al contenimento della diffusione della pandemia da coronavirus, la Festa in onore di Santa Febronia non potrà culminare nella tradizionale processione.. Potremo però vivere ugualmente la gioia di incontrarci nei prossimi giorni per esprimere insieme la nostra devota gratitudine alla nostra amata Patrona e Concittadina che, ancora una volta, ha vegliato con fraterna e amorevolissima premura sull'intera nostra Comunità di Patti. Viviamo la festa di quest'anno non con l'amarezza di non poter fare la processione, ma piuttosto con l'interiore certezza che l'intercessione di Santa Febronia non verrà mai meno. E tanto ci basta, ci rasserena e ci fa guardare al futuro con il cuore ripieno di tanta speranza. Buona festa a tutti!".

Programma

GIOVEDÌ 23 LUGLIO

Ore 18.15 Santo Rosario

Ore 18.45 Recita della coroncina

Ore 19.00 Santa Messa celebrata da don Giuseppe Lombardo, Vicario parrocchiale del Sacro Cuore di Gesù in Patti.

VENERDÌ 24 LUGLIO

Ore 18.15 Santo Rosario

Ore 18.45 Recita della coroncina

Ore 19.00 Santa Messa

SABATO 25 LUGLIO

Ore 18.15 Santo Rosario

Ore 18.45 Recita della coroncina

Ore 19.00 Santa Messa

Ore 19.30 Solenne canto del Vespro presieduto da don Basilio Rinaudo, Vicario Generale con la partecipazione del Venerabile Capitolo Cattedrale, dei Superiori e Studenti del Seminario Vescovile.

DOMENICA 26 LUGLIO

Ore 08.00 Santa Messa

Ore 10.30 Santa Messa

Ore 19.30 nella Piazza della Cattedrale Solenne Pontificale presieduto dal Vescovo S. E. Mons. Guglielmo Giombanco, con la partecipazione del Venerabile Capitolo Cattedrale, dei Superiori e Studenti del Seminario Vescovile e delle Autorità Civili e Militari. La Celebrazione sarà trasmessa in diretta streaming sul canale youtube della Cattedrale.